

**La matière  
prend forme  
entre nos  
mains.**

---



**PRÉFABRICATION  
D'ÉLÉMENTS  
EN BÉTON**



Votre projet, notre expérience.



**Basé à Delémont,  
au cœur du Jura,  
notre centre de pré-  
fabrication concrète  
chaque jour des  
projets de toutes  
dimensions, alliant  
précision tech-  
nique et créativité  
constructive.**

Sur plus de 7000 m<sup>2</sup> de surface de production, nous concevons, fabriquons et finissons des éléments en béton destinés à des ouvrages variés : bâtiments publics, immeubles d'habitation, infrastructures industrielles ou aménagements extérieurs.

## **PERFORMANCE INDUSTRIELLE**

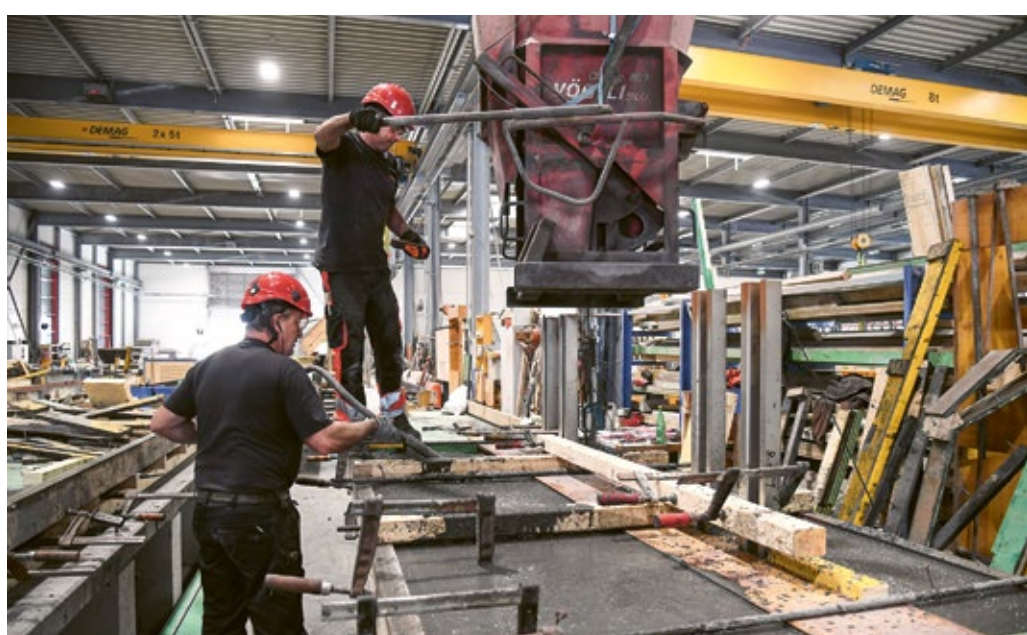
Grâce à une organisation intégrée et des équipements performants, nous offrons une production locale réactive, flexible et conforme aux exigences les plus élevées de qualité. Notre bâtiment est par ailleurs équipé de panneaux solaires qui alimentent une partie de notre production en énergie renouvelable, renforçant ainsi notre engagement en faveur d'une fabrication responsable.

**Ensemble, développons des solutions techniques optimisées, en parfaite adéquation avec vos attentes.**



## SAVOIR-FAIRE LOCAL

Contremaîtres, menuisiers, ferrailleurs, cimentiers et maçons, ainsi que notre bureau technique, notre bureau des méthodes et nos conseillers de vente mettent leurs compétences en commun pour garantir la qualité et la fiabilité de chaque pièce, qu'elle soit unique ou produite en série.





## DE LA PIÈCE UNIQUE À LA PRODUCTION EN SÉRIE

La préfabrication ouvre le champ des possibles. Grâce à la liberté de forme qu'offre le béton, nous réalisons des pièces alliant esthétique, performance et durabilité.

### ÉLÉMENTS ARCHITECTURAUX

Façades, parapets, corniches, encadrements, escaliers, éléments de balcon, meneaux, bandeaux, etc.

### MOBILIER URBAIN

Bancs, tables, bacs à fleurs, fontaines, éléments d'aménagement, gradins, etc.

### GÉNIE CIVIL ET TECHNIQUE

Blocs, murs, socles, rampes, protections, murs de soutènement, blocs LEGO, dallage, regards, etc.

### PIÈCES SUR-MESURE ET PROTOTYPES

Formes libres, modules personnalisés, séries à thème, etc.



## PROCESSUS DE FABRICATION

Chaque projet prend vie dans nos ateliers, au fil d'un processus précis et maîtrisé.

### 1 · ÉTUDE ET CONCEPTION

Nos techniciens dessinent chaque détail pour garantir la précision dimensionnelle et apporter les solutions les mieux adaptées à chaque projet.

### 2 · ÉLABORATION DU MOULE

En bois, en résine, en acier ou en béton, chaque moule est défini sur mesure.

### 3 · BÉTONNAGE

Le béton est coulé selon une procédure rigoureuse.

### 4 · DÉMOULAGE ET FINITIONS

Les pièces sont soigneusement démoulées, retouchées et nous y apportons les finitions souhaitées.

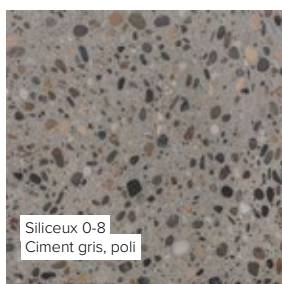
### 5 · LOGISTIQUE (TRANSPORT)

Les éléments sont ensuite préparés et acheminés sur le chantier.

Un **contrôle qualité** est assuré tout au long de ces étapes afin de garantir la conformité, la précision et la durabilité de chaque élément produit.



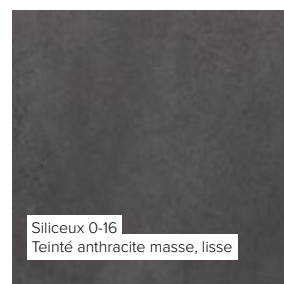
Siliceux 0-8  
Ciment gris, sablé



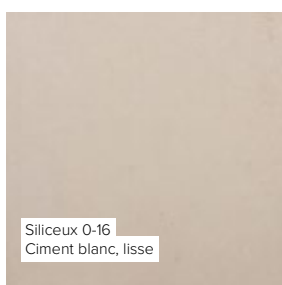
Siliceux 0-8  
Ciment gris, poli



Siliceux 0-16  
Ciment gris, bouchardé



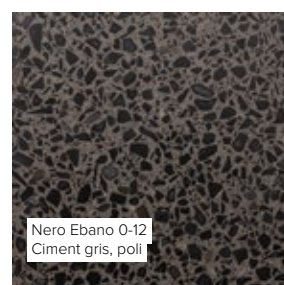
Siliceux 0-16  
Teinté anthracite masse, lisse



Siliceux 0-16  
Ciment blanc, lisse



Calcaire 0-8  
Ciment blanc, sablé



Nero Ebano 0-12  
Ciment gris, poli



Siliceux 0-16  
Ciment gris, lavé



Ici, **votre finition sur mesure**  
définie selon vos critères  
techniques et esthétiques

## FINITIONS SUR MESURE

Nous proposons un large choix de finitions de haute qualité et de couleurs variées afin de valoriser chaque pièce et répondre à toutes les exigences esthétiques et techniques.



## PRÉCISION AUTOMATISÉE

La CNC 5 axes dédiée à la préfabrication est aujourd'hui l'un des équipements clés de notre site.

Avec ses dimensions de 20m sur 6m et 2,5m de hauteur, elle permet notamment de **poncer plusieurs éléments simultanément grâce à une tête rotative offrant une qualité constante et des finitions d'une grande précision.**

Entièrement automatisée, elle réduit fortement les interventions manuelles, améliore le confort et la sécurité des collaborateurs, notamment grâce à une diminution des poussières, et intègre un système de recyclage d'eau limitant l'impact environnemental.

Grâce à cette infrastructure performante, **nous répondons plus rapidement et plus efficacement aux exigences techniques et esthétiques** des maîtres d'ouvrage et des architectes, y compris pour des projets complexes ou de grande envergure.



## RHABILLAGES ET RESTAURATIONS

Les éléments en béton subissent parfois des dégradations, notamment en raison des aléas de la météo.

Notre équipe de spécialistes dispose des compétences nécessaires pour effectuer des travaux de rhabillage, de finition et de restauration. L'aspect esthétique de l'ouvrage s'en trouvera ainsi sensiblement amélioré et ce dernier paraîtra à nouveau comme neuf.

**Le béton, c'est notre matière.  
La précision, notre signature.**



## L'ENTREPRISE

Fondée en 1925 par Théodore Schindelholz et Otto Jordi, Matériaux Sabag SA est aujourd'hui un acteur régional majeur dans la fourniture de matériaux de construction et la production d'éléments en béton. Plus de 100 ans après sa création, l'entreprise compte près de 160 collaborateurs répartis sur les sites de Delémont, Porrentruy, Moutier et La Chaux-de-Fonds.

Notre assortiment couvre l'ensemble des besoins du gros œuvre et du second œuvre, complété par un service de conseil spécialisé pour accompagner les professionnels et les particuliers. Tous nos éléments de préfabrication, qu'ils soient sur mesure ou en série, sont produits dans notre usine moderne de Delémont, inaugurée en 2019 et agrandie en 2023.

Nos spécialistes vous soutiennent volontiers dans chaque étape de vos projets: conception, exécution, transformations ou rénovations.

N'hésitez pas à prendre contact avec eux.

### **Matériaux Sabag SA**

Préfabrication d'éléments en béton  
La Ballastière 19  
Case postale  
2800 Delémont

Tél. +41 32 421 62 16

[prefabrication@matsabag.ch](mailto:prefabrication@matsabag.ch)

[www.matsabag.ch](http://www.matsabag.ch)



**SwissBeton**  
Fachverband für Schweizer Betonprodukte  
Association pour les produits suisse en béton

# MATERIAUX SABAG